

LE COMPOST PRÉVIENT LES INONDATIONS

L'ACTIVITÉ HUMAINE, RESPONSABLE
DE L'IMPERMÉABILISATION DES SOLS

Agriculture
= modification de la
structure des sols

Urbanisation
= diminution des surfaces
naturelles poreuses



COMPACTION

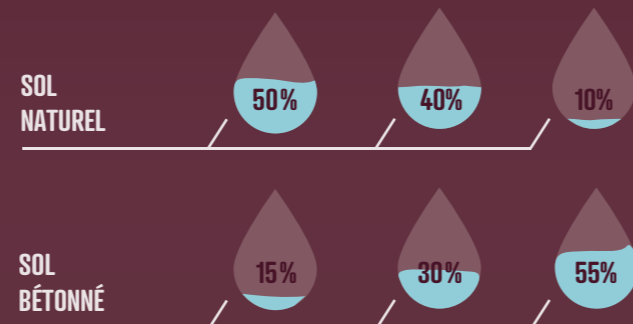
= TASSEMENT DU SOL SOUS L'EFFET
DU TRAVAIL MÉCANIQUE

33 MILLIONS D'HECTARES
TOUCHÉS EN 2013 EN EUROPE
SOIT 4% DES TERRES

BÉTONISATION

COMPORTEMENT DES PRÉCIPITATIONS
SOL NATUREL / SOL BÉTONNÉ

Infiltration Évaporation Ruissellement



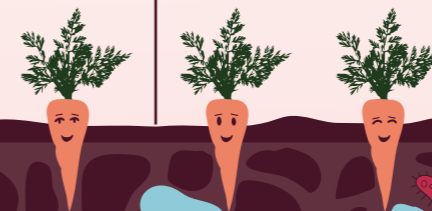
AMÉLIORER LA STRUCTURE DU SOL
POUR LE RENDRE PERMÉABLE

LES SUPER-POUVOIRS DU COMPOST

- ✓ Maintient la porosité des sols
- ✓ Augmente la stabilité structurale des sols

Pratiques agroécologiques

Utilisation de béton drainant



Pluie faible 1 à 3 mm/h Pluie modérée 4 à 7 mm/h Pluie forte > 8 mm/h



UN SOL BIEN STRUCTURÉ ABSORBE
40 À 100 mm/h

PRÊTS À RELEVER LE DÉFI ?



• CE QUE L'ON PRODUIT ACTUELLEMENT COMME COMPOST EN FRANCE :
2 MILLIONS DE TONNES/AN

• CE QUE L'ON POURRAIT RÉELLEMENT PRODUIRE :
12 MILLIONS DE TONNES/AN